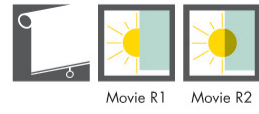
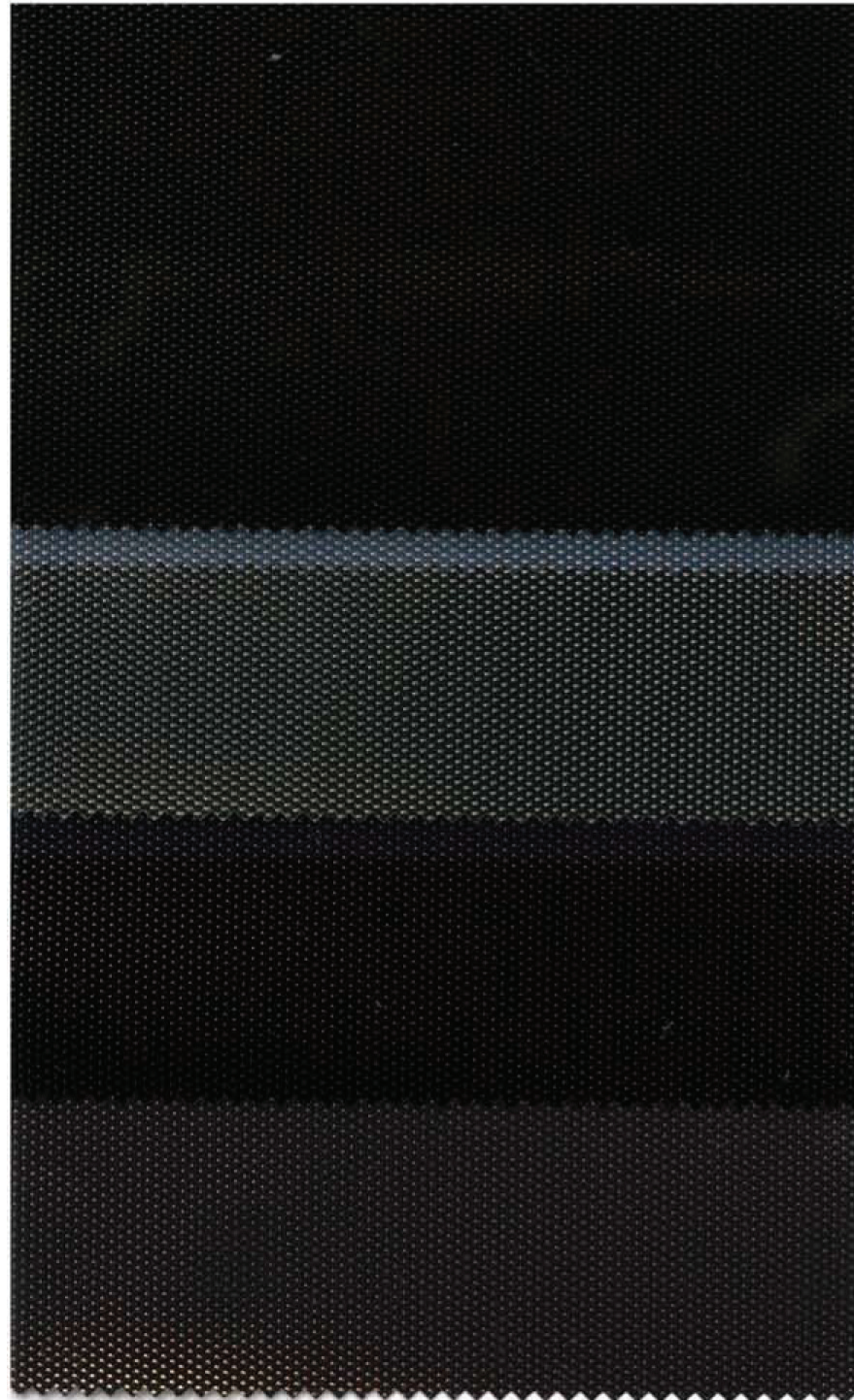


# MOVIE

152 cm ↔



Movie R1    Movie R2



R1/325

R2/327

R2/328

R2/329

# MOVIE

182 cm ↔



Movie R3



R3/338

R3/339

\*R3/330

**\*R3/330**  
PRODOTTO SPECIFICO PER VETRINE • PRODUCT SUITABLE FOR USE IN SHOP-WIN-  
DOWS • PRODUCTO ADECUADO PARA VITRINAS • PRODUTO ESPECÍFICO PARA  
MONTRAS • PRODUIT ADAPTÉ POUR UTILISATION EN VITRINES • DAS PRODUKT IST  
FÜR SCHAUFENSTER GEEIGNET • PRODUCT GESCHIKT VOOR ETALAGERUITEN •  
СПЕЦИАЛЬНЫЙ ПРОДУКТ ДЛЯ ВИТРАЖНЫХ ОКОН

# MOVIE



TECHNICAL  
FABRICS

PELLICOLE  
FILTRANTI

FILTERING  
FILMS

FILMS  
TRANSLÚCIDOS

PELICULAS  
FILTRANTES

PELLICULES  
FILTRANTES

LICHTDURCHLÄSSIGE  
FOLIEN

FILTERENDE  
THERMO ISOLERENDE  
FOLIE

ФИЛЬТРУЮЩИЕ  
ПЛЁНКИ



## MOVIE



COMPOSIZIONE  
COMPOSITION  
COMPOSICIÓN  
COMPOSITION  
ZUSAMMENSETZUNG  
SAMENSTELLUNG  
COCTAB



PESO  
WEIGHT  
PESO  
POIDS  
GEWICHT  
GEWICHT  
BEG.



SPessore  
THICKNESS  
ESPESSOR  
ESPESSURA  
ÉPAISSEUR  
STÄRKE  
ДИКТЕ  
ПРОТНОСТЬ



TRANSMISSIONE SOLARE  
SOLAR TRANSMITTANCE  
TRANSMISSION SOLAR  
PROPAGACÃO DE ENERGIA SOLAR  
TRANSMISSION SOLAIRE  
SOLARTRANSMISSION  
LICHTTRANSMISSE  
ПРОПУСКАНИЕ СОЛНЕЧНЫХ ЛУЧЕЙ



REFLESSIONE SOLARE  
SOLAR REFLECTANCE  
REFLEXIÓN SOLAR  
REFLEXÃO DE ENERGIA SOLAR  
REFLEXION SOLAIRE  
SOLARREFLECTION  
LICHTREFLECTE  
ОТРАЖЕНИЕ СОЛНЕЧНЫХ ЛУЧЕЙ



ASSORBIMENTO SOLARE  
SOLAR ABSORBANCE  
ABSORCIÓN SOLAR  
ABSORÇÃO DE ENERGIA SOLAR  
ABSORPTION SOLAIRE  
SOLARABSORPTION  
LICHTABSORPTIE  
ПОГЛОЩЕНИЕ СОЛНЕЧНОГО СВЕТА



TRANSMISSIONE LUCE VISIBILE  
VISIBLE TRANSMITTANCE  
TRANSMISSION LUMIÈRE VISIBLE  
PROPAGACÃO DE LUMINOSIDADE  
TRANSMISSION LUMIÈRE VISIBLE  
LICHTTRANSMISSION  
ZICHTBAAR LICHTTRANSMISSIE  
ПРОПУСКАНИЕ СОЛНЕЧНОГО СВЕТА



ABBATTIMENTO UV  
UV SCREEN  
PROTECCIÓN UV  
RETEÇÃO DE BAIXO UV  
ABATEMENT UV  
UV-FILTERUNG  
UV BESCHERMUNG  
ФИЛЬТР УЛЬТРАФИОЛЕТОВЫХ ЛУЧЕЙ



SALDABILITÀ  
SEALABILITY  
SOLDABILIDAD  
SOLDABILIDADE  
CARAC. DE SOUDURE  
SCHWEISSBARKEIT  
KARAK. YOZB. HET LASSEN  
СКЛЕЖКА ТКАНИ



MANUTENZIONE  
MAINTENANCE  
MANTENIMIENTO  
MANUTENÇÃO  
ENTRETIEN  
PLEEG  
ONDERHOUD  
УХОД

Movie R1	Movie R2	Movie R3
100% PET	100% PET	100% PET
136 g/m <sup>2</sup>	102 g/m <sup>2</sup>	106 g/m <sup>2</sup>
0,22 mm	0,075 mm	0,075 mm
0,01% (EN 410)	17% — 7% (EN 410)	46% — 10% (EN 410)
86% (EN 410)	64% — 61% (EN 410)	15% — 59% (EN 410)
14% (EN 410)	19% — 32% (EN 410)	39% — 31% (EN 410)
0,01% (EN 410)	17% — 7% (EN 410)	50% — 9% (EN 410)
> 99%	> 99%	> 99%
<p>SALDABILE A FREDDO CON BIADESIVO - COLD SEALABLE WITH DOUBLE-ADHESIVE TAPE A SOLDAR EN FROID CON BIADHESIVO - SOLDABILIDADE A FRIO COM BIADHESIVO SOUDABLE À FROID À L'AIDE D'ADHÉSIF DOUBLE FACE KALT SCHWEISSBAR MIT DOPPELKLEBBAND - KOUÐ LASBAAR MET TWEEZIJIGE KLEEFBAND СОЕДИНЕНИЕ ВОЗМОЖНО ДВУСТОРОННЕЙ ЛИПУЧКОЙ</p>		
<p>PULITURA CON SPUGNA LEGGERMENTE UMIDA - CLEANING BY MEANS OF A SLIGHTLY DAMP SPONGE-CLOTH LIMPEZA COM ESPONIA LIGERAMENTE HUMEDA - LIMPA-SE COM ESPONIA LIGERAMENTE HUMIDA NETTOYAGE AVEC ÉPONGE LÉGÈREMENT MOULÉE - REINIGUNG MIT EINEM FEUCHTEN SCHWAMM REINIGEN MET LICHT BEVOCHTIGDE SPONS - ЧИСТКА СТЕЖКА ВЛАЖНОЙ ПЕНОЙ</p>		

PET: POLIETILENE TEREFALATO  
POLYETHYLENE TEREPHTHALATE  
TEREFALATO DE POLIETILENO  
POLIETILENO TEREFALATO  
POLYETHYLENE TEREPHTHALATE  
POLYETHYLENTEREPHTHALAT  
ПОЛИЭТИЛЕНТЕРЕФАЛАТ

R3... ..R2... ..R1

